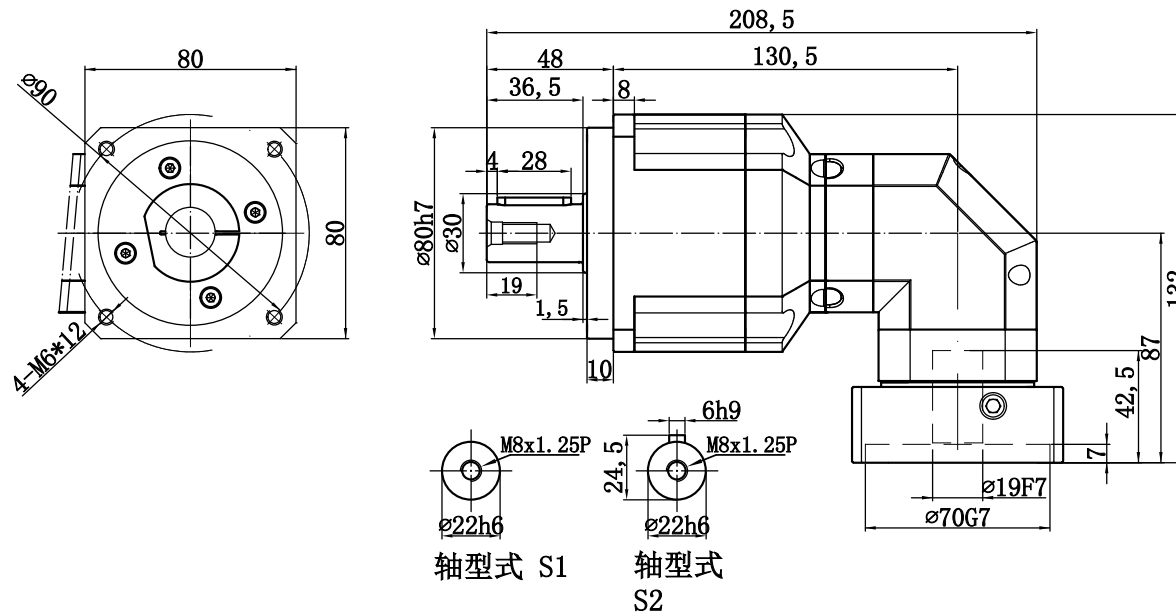
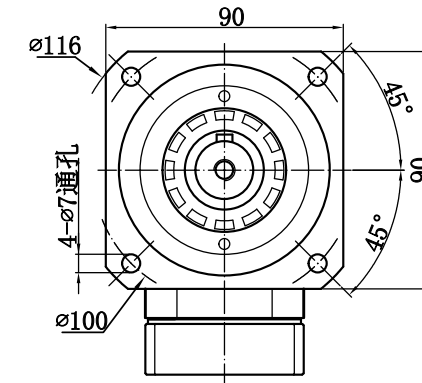



输入端(Input)



输出端(Output)



<div>客户签字</div> <div>Customer's Signature</div>	速 比 Ratio	15-200	运转效率 Transmission Efficiency	90%	角法 Angle method	第三视角 Third perspective	公司名称	<div>  <b>锋桦</b>® 锋桦传动科技(江苏)有限公司                      锋桦传动设备(上海)有限公司                      台湾锋桦科技有限公司                 </div>
	额定扭矩 Rated Torque	100-150N·m	精度寿命 Service Life	21000Hrs	单位 Unit	mm	Company name	
	最大扭矩 Max. Torque	300-450N·m	噪音 Noise	68dB	比例 Proportion	1:1	图名 Drawing name	
	额定输入转速 Rated Input speed	3000rpm	环境温度 Enviromental	-15° -- +90°	版本 Version	最新版本 Latest version	服务热线 Service hotline	
	最大输入转速 Max. inputspeed	6000rpm	惯量 Inertia	0.31-0.35	日期 Date	2019.08.19	网址/邮箱 Website/email	
	回程间隙 Backlash	≤8arcmin	重量 Weight	7.8Kg	设计 Design	设计 Design	电话/传真 Tel./Fax	
								行星减速机 Planetary gearbox: PAR090-L2-S2-P2 400-8040-668 / QQ:4008040668 <a href="http://www.fht.tw">www.fht.tw</a> / <a href="http://www.3fgearmotor.com">www.3fgearmotor.com</a> <a href="mailto:fht@fht.tw">fht@fht.tw</a> / <a href="mailto:sales@3fgearmotor.com">sales@3fgearmotor.com</a> 021-39948832 / 021-39948836